

Assemblée générale – rentrée 2011-2012

Lycée Alain

15 septembre 2011

Ordre du jour



- La rentrée 2011-2012
- Réforme / projet d'Etablissement
- Résultats du Baccalauréat
- Calendrier et actions

Le Lycée Alain - Données de rentrée (1/2)



- 1100 élèves, 34 classes, proche de la capacité maximale (1120 élèves, 32 classes),
- 3 classes supplémentaires
- Dédoublings en français, maths, langues, H&G, enseignements d'exploration, accompagnement personnalisé (AP)
- Fortes contraintes sur les locaux et les emplois du temps
- Cantine sous-dimensionnée : capacité de 300, 1000 demi-pensionnaires, désordres de début d'année imputables à l'apprentissage du nouveau système d'accès (biométrie, code)
- Réflexion relancée sur la restructuration des locaux, réunion organisée le 13 octobre par la Région, participation des représentants de parents
- Travaux extérieurs achevés, restructuration pour obtenir des salles supplémentaires de moindre taille, travaux de peinture

Le Lycée Alain - Données de rentrée (2/2)



- 12 classes de seconde (+1)
- 10 classes de première (une 1^{ère} S en moins, une classe regroupe sections L et ES)
- 12 classes de terminale (+2, 2 terminales L au lieu d'une, 4 terminales ES au lieu de 3, 5 terminales S, 1 terminale STG)
- La Réforme « atteint » les classes de première
- Projet d'établissement :
 - Volet Educatif : suivi global informatisé des présences, homogénéisation du traitement des absences
 - Volet Pédagogique : Suivi personnalisé des élèves et de leur progression, basé en seconde sur une évaluation de début d'année. Mise en place du tutorat. Revue en conseils de classe.
 - Volet vie scolaire : développement de l'esprit de « promotion », bal de fin d'année, remise formelle des diplômes, amicale des anciens élèves
 - La mise en œuvre pratique sera encadrée par des Conseils Pédagogiques élargis aux Associations de Parents
 - Développement d'autres préparations aux études supérieures en plus du module IEP : Ecoles de Commerce, Médecine

Le Lycée Alain - Données de rentrée (documents Lycée)



13/07/2011

2nd		1ères			Terminales		
2nd1	35	1L	35	38 L	TL1	23	47
2nd2	34	1ES/L	34	94 ES	TL2	24	113
2nd3	35	1ES1	35		TES1	30	
2nd4	33	1ES2	33		TES2	29	
2nd5	35	1S1	35		TES3	27	
2nd6	35	1S2	35	175	TES4	27	175
2nd7	35	1S3	35		TS1	35	
2nd8	34	1S4	35		TS2	35	
2nd9	34	1S5	35		TS3	35	
2nd10	35	1STG	23	25	TS4	35	29
2nd11	31				TS5	35	
2nd12	31				TSTG	29	
	407		335			364	

1106

Le Lycée Alain - Résultats du Baccalauréat



- 91% de réussite en moyenne
- Hétérogénéité
 - 95,5% en section ES
 - 91% « seulement » en section S, moyenne dégradée par la performance médiocre d'une des classes
 - Résultats décevants en L (75%)
 - 85% de réussite en section STG
- Moyenne comparable à celle observée dans des établissements comparables
- Concours IEP :
 - 5 élèves admis, dont 2 à Sciences-Po Paris

Le Lycée Alain - Données de rentrée (documents Lycée)



Evolution des résultats du baccalauréat en %

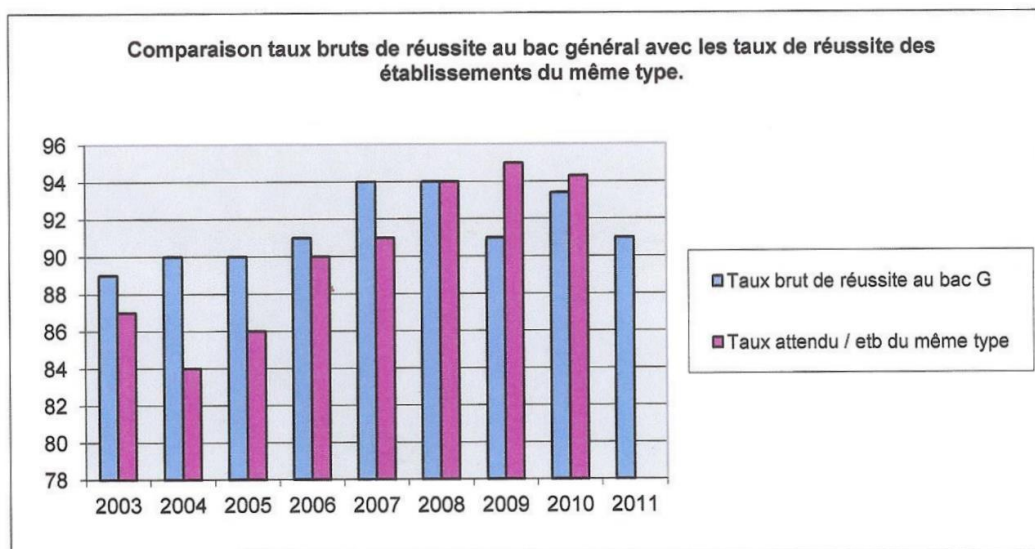
	2003	2004	2005	2006	2007	2008	2009	2010	2011
L	91,4	95,7	89,7	89,3	82,35	92,9	80	93,9	75
ES	91,2	90,4	93,8	94,03	96,1	93,2	90,9	94,8	95,30%
S	92	94	88,9	91,56	94,08	93,4	91,5	95,6	91%
STG	77,3	77,8	89,6	84,6	100	100	91,4	87,5	84,80%
Taux brut de réussite au bac G	89	90	90	91	94	94	91	93,4	
Taux attendu dans etb du même type	87	84	86	90	91	94	95	94,3	
Valeur ajoutée bac	2	6	4	1	3	0	-4	-1	
accès 2nd au bac	76	69 ⁺	74	74	74	74	74	81,3	
Valeur ajoutée accès 2nd au bac	4	-3	1	0	-1	-1	-3	3,8	

	2007		2008		2009		2010		2011	
	Alain	Aca	Alain	Aca	Alain	Aca	Alain	Aca	Alain	Aca
L	82,3	84,2	92,9	84,7	80	86,9	93,9	86,90%	75	88,56%
ES	96,1	90,9	93,2	87,2	90,9	88,2	94,8	88,30%	95,3	90,06%
S	94	89,2	93,4	88,9	91,5	88,9	95,6	91,40%	91	91,85%
STG	100	76,8	100	79,5	91,4	77,9	87,5	85,30%	84,8	87,42%

Le Lycée Alain - Données de rentrée (documents Lycée)

Comparaison des taux bruts de réussite au Bac général avec les taux de réussite des établissements du même type.

	2003	2004	2005	2006	2007	2008	2009	2010	2011
Taux brut de réussite au bac G	89	90	90	91	94	94	91	93,4	91
Taux attendu / etb du même type	87	84	86	90	91	94	95	94,3	
Valeur ajoutée	2	6	4	-1	3	0	-4	-1	



Position de l'établissement dans son type en 2009

LG et LGT recevant la plus grande part d'élèves susceptibles de rencontrer (ou d'avoir rencontré) peu de difficultés scolaires.
% de PCS favorisées en 2nd élevé, moins de 30% d'élèves de 1ère en série technologique, aucun élève ou presque en formation professionnelle

Le Lycée Alain - Données de rentrée (documents Lycée)



Evolution de l'orientation en 2nd

Evolution du taux de réalisation

		L	ES	S	STG	STI	Non passage
Lycée	2009	0,78	0,89	0,8	1,29	0,66	2,62
	2010	1	0,72	0,95	1,72	2	2
	2011	0,88	0,87	0,96	1,1	1	2,3
Académie	2009	0,84	0,8	0,89	0,99	0,98	2,35
	2010	0,85	0,79	0,89	1,03	0,99	2,51

Evolution du taux de non passage en 1ère

	01-02	02-03	03-04	04-05	05-06	06-07	07-08	08-09	09-10	10-11
Lycée	34,50%	24,30%	17,20%	14%	14%	15%	18%	18%	8,70%	9,70%
Effectifs	925	945	953	996	1026	1057	1080	1074	1061	1041
Nb de Redb						58	72	68	31	31
Académie						21%	21%	18%	16%	

15 septembre 2011

Assemblée générale FCPE Le Vésinet

Le Lycée Alain - Données de rentrée (documents Lycée)



Evolution des taux de réussite au bac par cohorte.

	2001-2002	2002-2003	2003-2004	2004-2005	2005-2006	2006-2007	2007-2008	2008-2009	2009-2010
Taux de redoublement à la fin de l'année de 2nd	34,50%	24,3	17,20%	14	14	15	18	18	8,7
Taux de réussite au BAC G 3 ans après.	85,2	89,9	88,2	96,6	96,6	90,8	91,3	91	
	juin-04	juin-05	juin-06	juin-07	juin-08	juin-09	juin-10	juin-11	

Organisation 2011-2012



Rôle	Nom	Tél	E-mail
Responsables FCPE Lycée Alain	Stéphane RIPOLL	06 85 67 42 38	Stephane.Ripoll@orange.fr
	Sylvie MADET	06 14 60 70 93	Sylviemadet.thep@gmail.com
	Valérie MANDON	06 83 13 24 47	y.mandon@yahoo.fr
Niveau Secondes	Nathalie JOSEPH NAUD	06 81 64 48 79	nata.joseph@wanadoo.fr
	Sylvia DOBYINSKY	06 08 72 74 27	sylvia.dobyinsky@wanadoo.fr
Niveau Premières	Isabelle COLLIAT	06 64 64 54 06	isabelle.colliat@club-internet.fr
	Isabelle GUILLANEUF	06 61 50 92 49	Sylviemadet.sm@gmail.com
Niveau Terminales	Annick VALLAGE	06 08 72 74 27	sylvia.dobyinsky@wanadoo.fr
	Sylvie MADET	06 14 60 70 93	Sylviemadet.thep@gmail.com

Organisation 2011-2012



Instances	Détails	Périodicité / présence	Noms
Comité d'Administration	Participation, compte-rendu (en alternance avec les professeurs et l'administration), vote	1 (voire 2) fois par trimestre. Horaire typique 18h00-21h00	
Commission Permanente	Idem	Idem	
Conseil de discipline	Participation, prise de connaissance du dossier, vote	Environ 5 par an. Horaire pendant la journée de classe.	
Comité Hygiène & Sécurité	Participation	1 fois par an. Horaire typique 17h00-19h00	
Comité Education Santé Citoyenneté	Participation	1 à 2 fois par an, journée	
Comité Vie Lycéenne	Participation	3-4 fois par an, pendant les heures de cours	
Commission Appels d'Offre	Participation	1 fois par an, pendant les heures de cours	
Organisation de rentrée	Organisation des réunions avec les parents. Documents de rentrée. Elections, mise sous pli. Collecte des adresses des parents.	4-5 réunions de septembre à octobre.	
Forum des métiers	Organisation	Réunion préparatoire fin 1 ^{er} trimestre, animation	
Forum des langues	Organisation	Réunion préparatoire fin 1 ^{er} trimestre, animation	

Actions / Jalons



- Réunions de rentrée par niveau de fin septembre à fin octobre : collecte des coordonnées et souhaits des participants

Niveau	Date
Secondes	24 septembre 2011 – 9h30
Premières	10 octobre 2011 – 18h00
Terminales	11 octobre 2011 – 18h00

- Réunion de mise sous- pli en vue des élections : *mercredi 5 octobre, après-midi*
- Elections : *samedi 15 octobre*. On recherche des volontaires pour assurer la relève au C.A., de préférence avec des enfants en classe de seconde
- Mi-octobre-mi-novembre : arrêt de la liste des délégués aux Conseils de Classe
- Forum des métiers et forum des langues janvier, février, réunions de préparation fin décembre
- Réunions plénières FCPE Lycée en septembre, janvier et mai